

ANTON THIEL

QUELLE: BRUCKMANN'S HANDBUCH DER SCHRIFT

Überblick: Die charakteristischen Kennzeichen der Grundschriften

- 1 Römische Capitalis
- 2 Capitalis quadrata
- 3 Rustika
- 4 Unziale
- 5 Halbunziale
- 6 Karolingische Minuskel
- 7 Gotische Minuskel

- 8 Gotische Kursive
- 9 Humanistische Minuskel
- 10 Textura
- 11 Rotunda
- 12 Schwabacher
- 13 Fraktur
- 14 Kanzleischrift

- 15 Antiqua
- 16 Mediäval
- 17 Klassizistische Antiqua
- 18 Egyptienne
- 19 Grotesk
- 20 Deutsche Schreibschrift
- 21 Lateinische Schreibschrift

A    A A A a a a a A A A A A A A A A A A A  
2 3 4 5 6 7 8 9 10 11 12 13 14 15 16 17 18 19 20 21

B    B B B b b b b B B B B B B B B B B  
2 3 4 5 6 7 8 9 10 11 12 13 14 15 16 17 18 19 20 21

C    C C C c c c c C C C C C C C C C C  
2 3 4 5 6 7 8 9 10 11 12 13 14 15 16 17 18 19 20 21

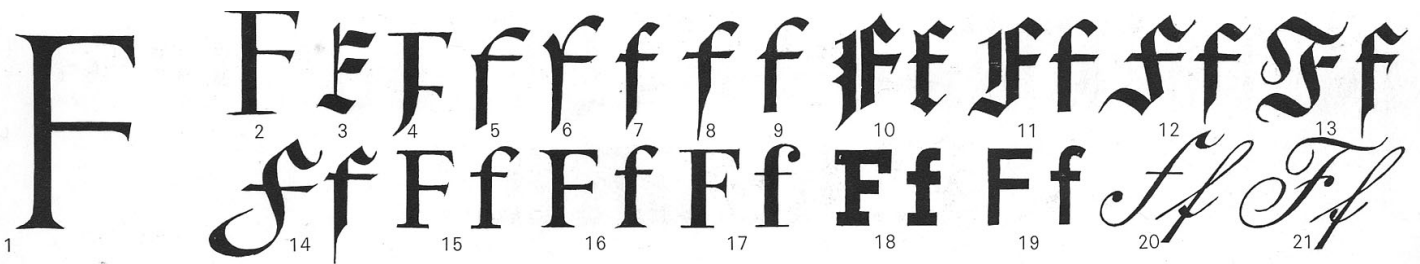
D    D D D d d d d D D D D D D D D D D  
2 3 4 5 6 7 8 9 10 11 12 13 14 15 16 17 18 19 20 21

E    E E E e e e e E E E E E E E E E E  
2 3 4 5 6 7 8 9 10 11 12 13 14 15 16 17 18 19 20 21

ANTON THIEL

**Überblick: Die charakteristischen Kennzeichen der Grundschriften**

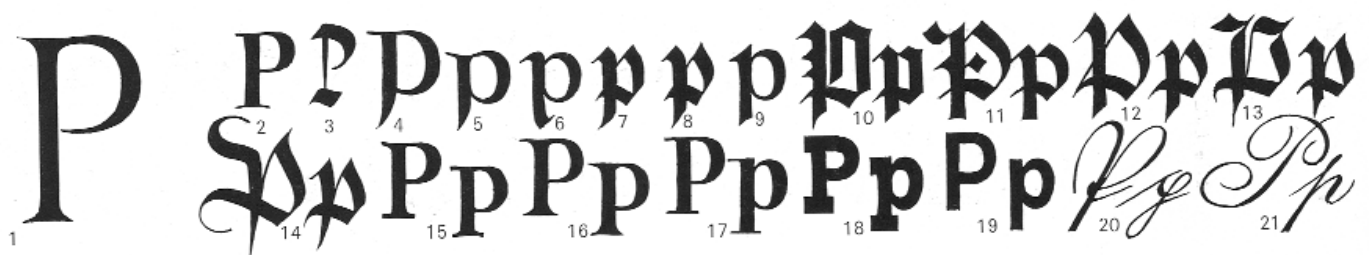
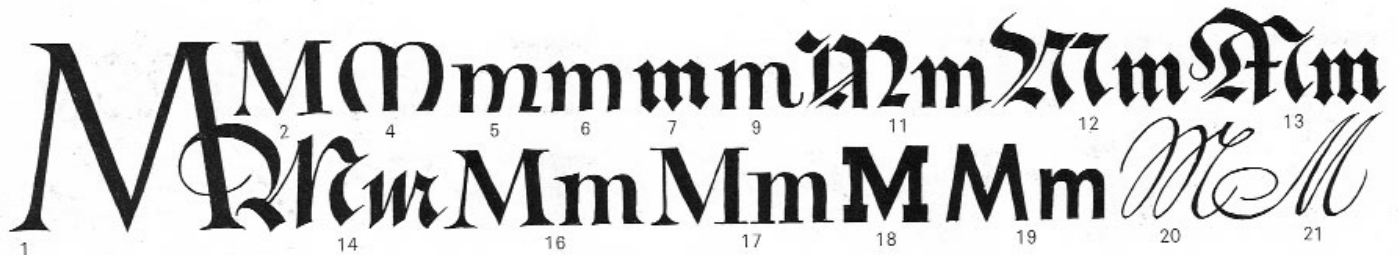
- |                          |                          |                               |
|--------------------------|--------------------------|-------------------------------|
| 1 Römische Capitalis     | 8 Gotische Kursive       | 15 Antiqua                    |
| 2 Capitalis quadrata     | 9 Humanistische Minuskel | 16 Mediäval                   |
| 3 Rustika                | 10 Textura               | 17 Klassizistische Antiqua    |
| 4 Unziale                | 11 Rotunda               | 18 Egyptienne                 |
| 5 Halbunziale            | 12 Schwabacher           | 19 Grotesk                    |
| 6 Karolingische Minuskel | 13 Fraktur               | 20 Deutsche Schreibschrift    |
| 7 Gotische Minuskel      | 14 Kanzleischrift        | 21 Lateinische Schreibschrift |



ANTON THIEL

**Überblick: Die charakteristischen Kennzeichen der Grundschriften**

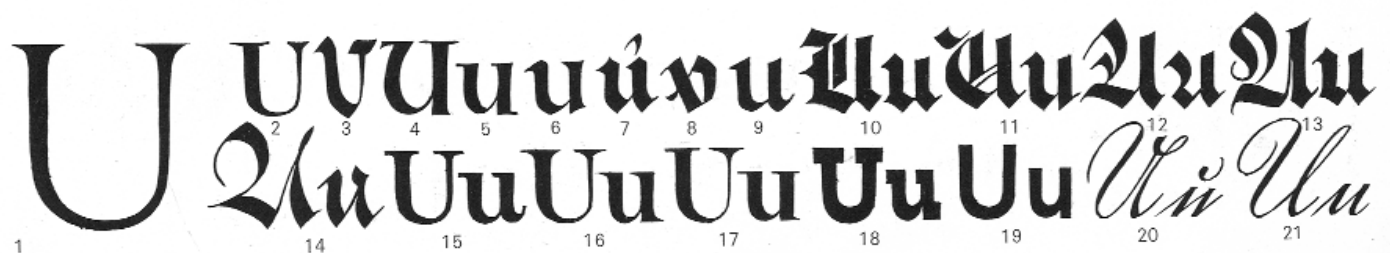
- |                          |                          |                               |
|--------------------------|--------------------------|-------------------------------|
| 1 Römische Capitalis     | 8 Gotische Kursive       | 15 Antiqua                    |
| 2 Capitalis quadrata     | 9 Humanistische Minuskel | 16 Mediäval                   |
| 3 Rustika                | 10 Textura               | 17 Klassizistische Antiqua    |
| 4 Unziale                | 11 Rotunda               | 18 Egyptienne                 |
| 5 Halbunziale            | 12 Schwabacher           | 19 Grotesk                    |
| 6 Karolingische Minuskel | 13 Fraktur               | 20 Deutsche Schreibschrift    |
| 7 Gotische Minuskel      | 14 Kanzleischrift        | 21 Lateinische Schreibschrift |



ANTON THIEL

**Überblick: Die charakteristischen Kennzeichen der Grundschriften**

- |                          |                          |                               |
|--------------------------|--------------------------|-------------------------------|
| 1 Römische Capitalis     | 8 Gotische Kursive       | 15 Antiqua                    |
| 2 Capitalis quadrata     | 9 Humanistische Minuskel | 16 Mediäval                   |
| 3 Rustika                | 10 Textura               | 17 Klassizistische Antiqua    |
| 4 Unziale                | 11 Rotunda               | 18 Egyptienne                 |
| 5 Halbunziale            | 12 Schwabacher           | 19 Grotesk                    |
| 6 Karolingische Minuskel | 13 Fraktur               | 20 Deutsche Schreibschrift    |
| 7 Gotische Minuskel      | 14 Kanzleischrift        | 21 Lateinische Schreibschrift |



ANTON THIEL

Überblick: Die charakteristischen Kennzeichen der Grundschriften

- |                          |                          |                               |
|--------------------------|--------------------------|-------------------------------|
| 1 Römische Capitalis     | 8 Gotische Kursive       | 15 Antiqua                    |
| 2 Capitalis quadrata     | 9 Humanistische Minuskel | 16 Mediäval                   |
| 3 Rustika                | 10 Textura               | 17 Klassizistische Antiqua    |
| 4 Unziale                | 11 Rotunda               | 18 Egyptienne                 |
| 5 Halbunziale            | 12 Schwabacher           | 19 Grotesk                    |
| 6 Karolingische Minuskel | 13 Fraktur               | 20 Deutsche Schreibschrift    |
| 7 Gotische Minuskel      | 14 Kanzleischrift        | 21 Lateinische Schreibschrift |

